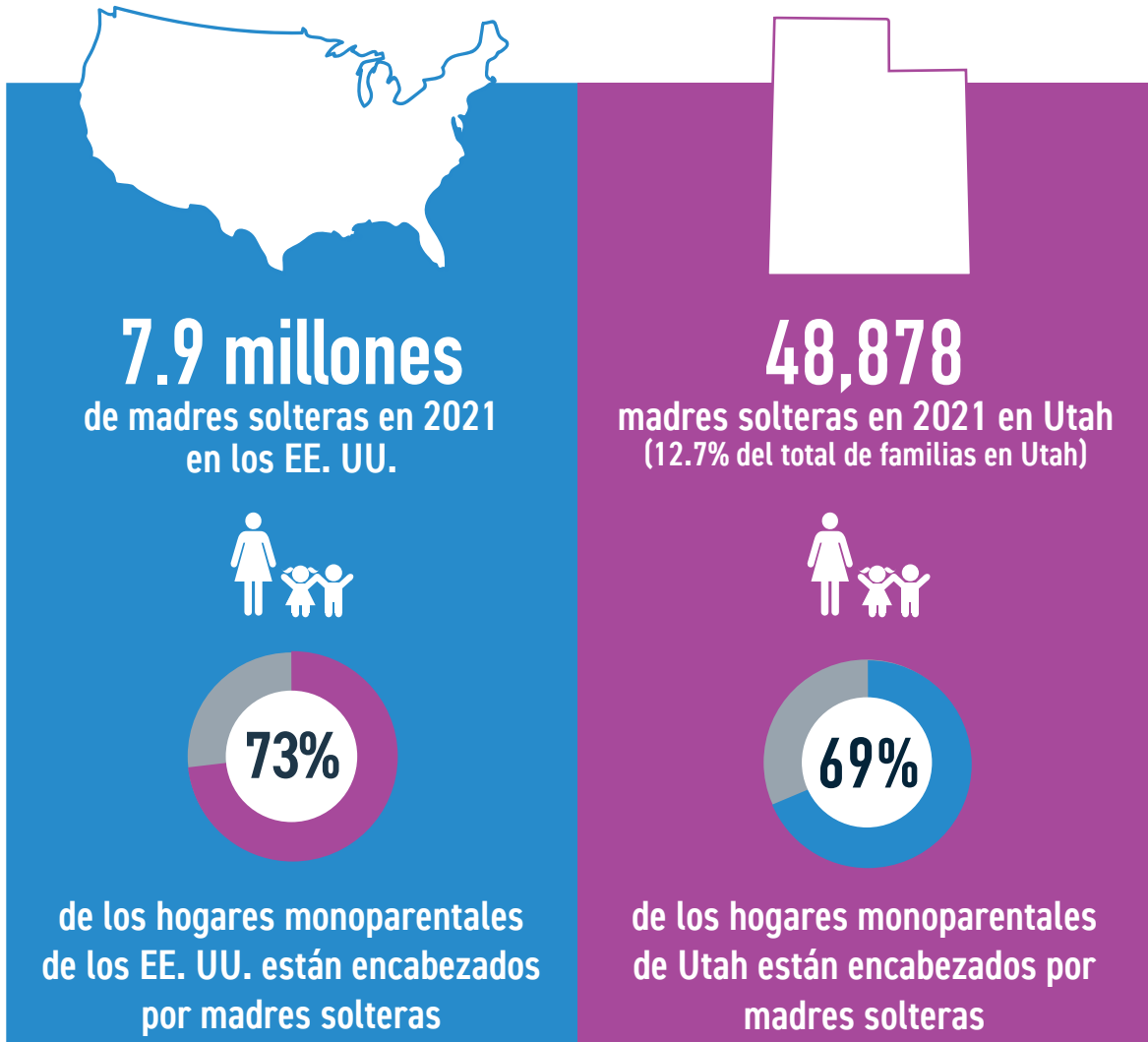



# MADRES SOLTERAS EN UTAH


¿EN QUÉ POSICIÓN SE ENCUENTRA UTAH?



Condados de Utah con mayor porcentaje  
de hogares de madres solteras:

- Grand (7.2%)
  - Weber (6.0%)
  - San Juan (6.1%)
- 

Condados de Utah con menor porcentaje  
de hogares de madres solteras:

- Beaver (1.8%)
  - Daggett (1.0%)
  - Piute (0.0%)
- 

# DESAFÍOS DE LAS MADRES SOLTERAS

- Desventajas económicas
- Inquietudes de salud mental
- Inestabilidad laboral
- Menos tiempo para dedicar a sus hijos
- Su propio bienestar
- Barreras educativas



**1** de cada **4**  
**hogares de Utah**

con madre soltera (25.3%) vive por debajo del nivel de pobreza.

**Los problemas de salud mental**  
se han asociado a un



**mayor riesgo de pobreza**  
para las madres solteras (23.4%),  
en comparación con las casadas (4.7%).

El ingreso medio entre las madres solteras de Utah en gran medida se ha mantenido igual durante la última década, de



**\$33,100**

en 2010



**\$37,900**

en 2020



## ¿QUÉ PODEMOS HACER?

### Ayuda pública/comunitaria



A través de la ley, reforzar las herramientas de ejecución para que las madres solteras reciban manutención y pensión alimenticia.

### Guarderías



Promover una reforma que limite los gastos de guardería de las familias de madres solteras, y alentar a las empresas a ofrecer programas de reembolso por guardería.

### Empleo



Promover programas centrados en mejorar la estabilidad laboral de las madres solteras.

### Educación



Alentar a las chicas y mujeres a graduarse de la universidad y seguir carreras en sectores mejor pagados.

### Salud mental



Aumentar el acceso a una salud mental accesible.

**UTAH WOMEN & LEADERSHIP Project**

**UTAH WOMEN & LEADERSHIP PROJECT**  
Extensión de la Escuela de Negocios  
Jon M. Huntsman de Utah State University  
uwlp@usu.edu • www.utwomen.org